



# Controleren op hoofdluis

Het controleren op hoofdluis kost ongeveer 10 minuten per gezinslid. Het enige dat je nodig hebt is een luizenkam/netenkam.

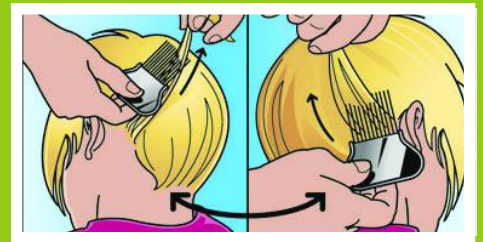
## 1) Haren voorover boven wit papier

Houdt het hoofd licht gebogen en breng alle haren naar voren. Leg een vel wit papier op de tafel voor je, zodat eventuele luizen en neten op het papier zullen vallen en zo goed zichtbaar zijn.



## 2) Kam het haar van achter naar voren

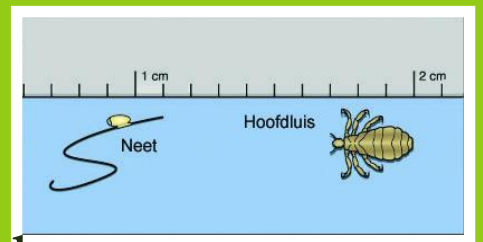
Neem een streng haar tussen wijsvinger en middelvinger en begin met kammen dichtbij de hoofdhuid. Streng voor streng worden alle haren gekamd. Controleer steeds of er een luis of neet in de kam is achtergebleven.



## 3) Luizen of neten gevonden?

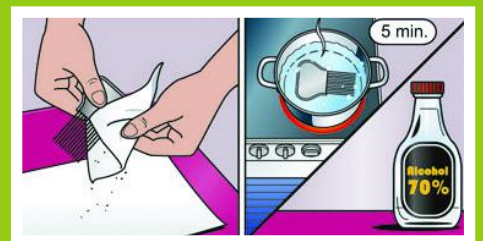
Als je een luis of neet hebt gevonden is het tijd voor actie. Kijk op [www.hoofdluis.org](http://www.hoofdluis.org) voor instructies.

Breng de leerkracht op de hoogte van de besmetting.



## 4) Maak de kam weer goed schoon

Maak de kam na gebruik schoon met water en zeep.



### Disclaimer

Deze informatie is gebaseerd op de richtlijn hoofdluis van het RIVM (Rijksinstituut voor Volksgezondheid en Milieu). Aan de inhoud van deze informatie kunnen geen rechten worden ontleend.

